

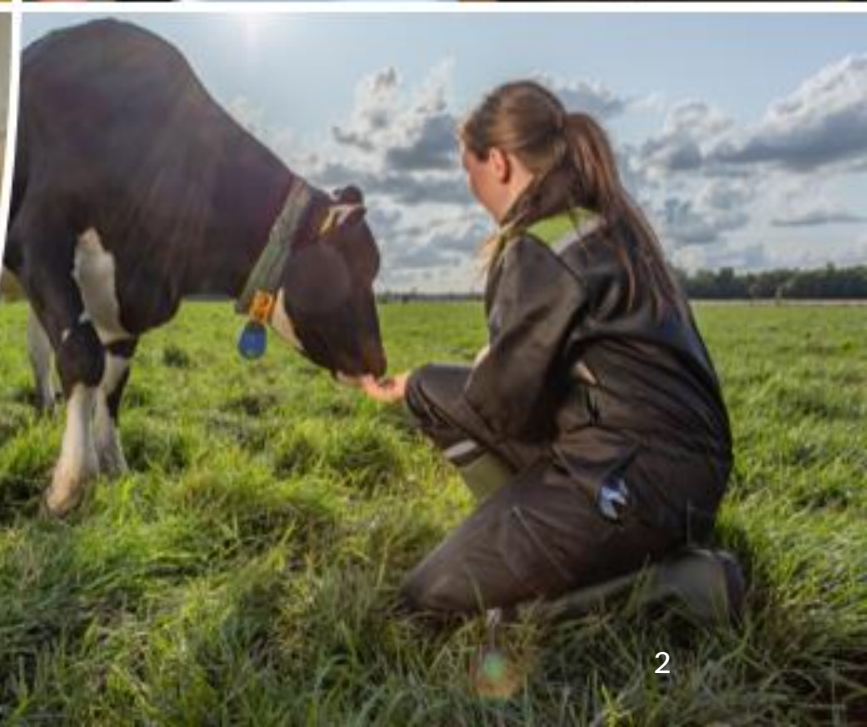
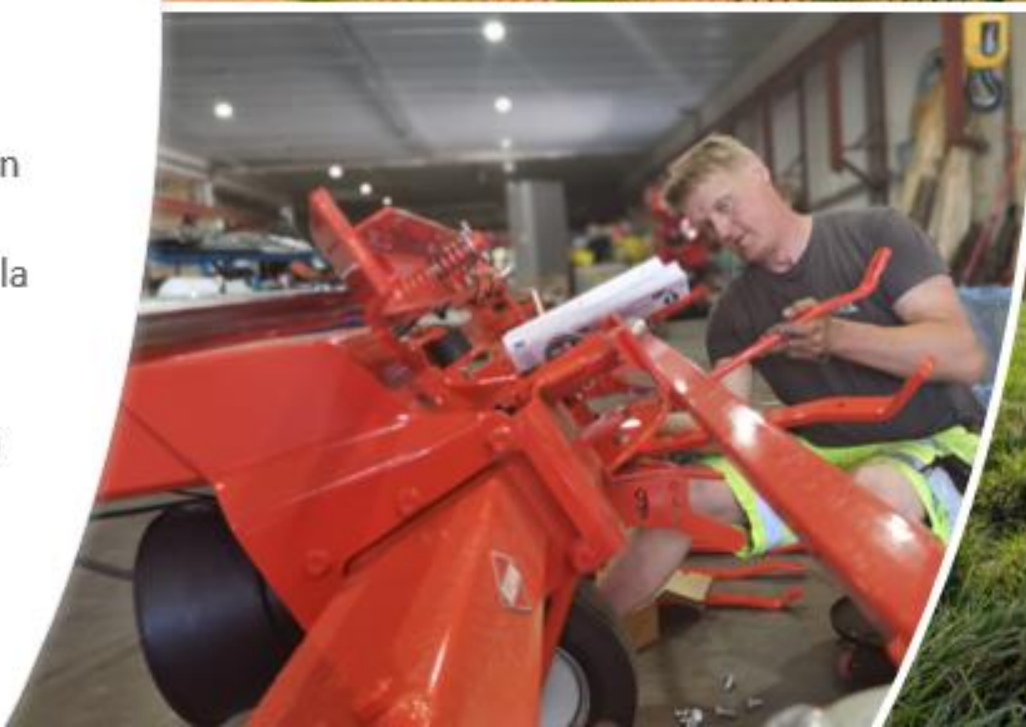
# Lantmännen Agro

## Hiilinurmiseokset



# Lantmännen Agro Oy

- Konttorit Vantaalla, Turussa, Kokkolassa ja Siilinjärvellä
- Liikevaihto 415 M€
- 60 kauppaa ja 30 kauppias-yrittäjää ympäri Suomen
- 17 varaosapistettä
- 46 sopimushuoltajaa
- 18 alueellista eläinten ruokinnan asiantuntijaa
- Koetila ja siemenkeskus Hauholla
- Rehutehtaat Ylivieskassa ja Kouvossa
- Koneiden maahantuontivarasto Lahdessa
- Osakkuusyhtiö Vihervakka Pöytyällä



# Lantmännen Agro – tutkimustietoon perustuvia tuotteita

- Seoskokeita, lajikekokeita (Hauho, Ruukki)
- Lajikkeiden tutkimus: laatu, satoisimmat ratkaisut, sopiva niittorytmi
- Seosten tutkimus: Kasvilajien ja lajikkeiden sopivuus seoksiin, niittorytmi, satoisuus, kestävyys...

# Nurmen sitoman hiilen määrä

- Juurten koko (kasvilajien erot)
- Kasvilajien kasvutapa (erilaisuus vs. satoisuus)
- Satoisuus (niittokerrat)
- Satovarmuus ja kestävyys (talvi / niitto)
- + Maittavuus
  - Maidon määrä ja laatu

# Sitova - apilaseos

---

- **Sisältö**

- Myöhäinen timotei 25%
- Aikainen timotei 25%
- Ruokonata 15%
- Puna-apila 15%
- Englanninraiheinä 10%
- Valkoapila 5%
- Sinimailanen 5%

# Sinimailasen juuristo (3. v), Hauho





# Luja - laidunseos

---

## Sisältö

- Aikainen timotei 55%
- Nurminata 25%
- Niittynurmikka 10%
- Valkoopila 10%





# Taitava - täydennyskylvöseos



## Sisältö

- Aikainen timotei 70%
- Englanninraiheinä 30%

# Kiitos!

Milla Välisalo  
Research manager

[milla.valisalo@lantmannen.com](mailto:milla.valisalo@lantmannen.com)

 **Lantmännens**