

Pertti Vesterinen

- Asunto Oy Tampereen Pohjolankatu 18-20:n hallituksen puheenjohtaja 2008-
- Kiinteistöliitto Pirkanmaan hallituksen jäsen 2012-
- Työvaliokunnan jäsen

- **ENERGIAN KULUTTAJASTA
ENERGIAN TUOTTAJAKSI**

MIKSI NÄIN?

- ASUMISEN KALLEUS SUOMESSA
- HOITOVASTIKKEESTA MAKSAMME 50 %
ERILAISIA VEROJA VALTION JA KUNNAN
KASSAAN

MISTÄ TALOYHTIÖ VOI SÄÄSTÄÄ?

- **OSTOPALVELUT ON KILPAILUTETTU**
 - EIPÄ JUURI SAADA SÄÄSTÖJÄ
- **VEROT**
 - ÄÄNESTÄMÄLLÄ NELJÄN VUODEN VÄLEIN
- **ENERGIAN KULUTUS**
 - AINUT POTENTIAALINEN SÄÄSTÖKOHDDE
 - LÄMPÖ, VESI, SÄHKÖ JA ASUKKAIDEN KÄYTTÄYTYMINEN

Perusasiat kuntoon

- Säädot kohdalleen
- Asukkaiden mukaan saaminen energiatalkoiisiin
- Tiedettävä taloyhtiön kulutusluvut
Lämpö Sähkö Vesi

Ostoenergia 2010, 2015, 2019 ja 2020

2010	636 MWh	44,4 kWh/m ³
• 2015	231 MWh	16,1 kWh/m ³
• 2019*	80 MWh	5,6 kWh/m ³
• 2020*	57 MWh	4,0 kWh/m ³
•	*Huomioitu myynti	

Hiilineutraali taloyhtiö

- Hiilinegatiivisen/neutraalin taloyhtiön perustana on puhtaasti tuotettu sähkö

Taloyhtiömmme konsultti

€

Pohjolankatu 18-20



Taloyhtiön tiedot

- Yhtiön kiinteistö on valmistunut 1980
- Huoneisto-ala 3 684 m²
- Tilavuus 14 335 m³
- Asuinhuoneistoja 54 kpl
- Liikehuoneistoja 1 kpl
- Y-tunnus 0360260-5
- Oma tontti 3 431 m²

Taloyhtiön tavoitteet

- Edullista, viihtyisää ja turvallista asumista
- Hiilijalanjäljen pienentäminen

Lämmön talteenotto poistoilmasta 270 MWh/v



Aurinkokeräimet 10 m² n. 7 MWh/v



LED-valaistus porraskäytäviin liiketunnistimin



Autosähkötolppiin ajastimet ja latauspisteet neljälle sähköautolle



Energia: kulutus, tuotto ja cop

tuotto ja COP

tuotto

tuotto ja kulutus

tuotto ja kulutus

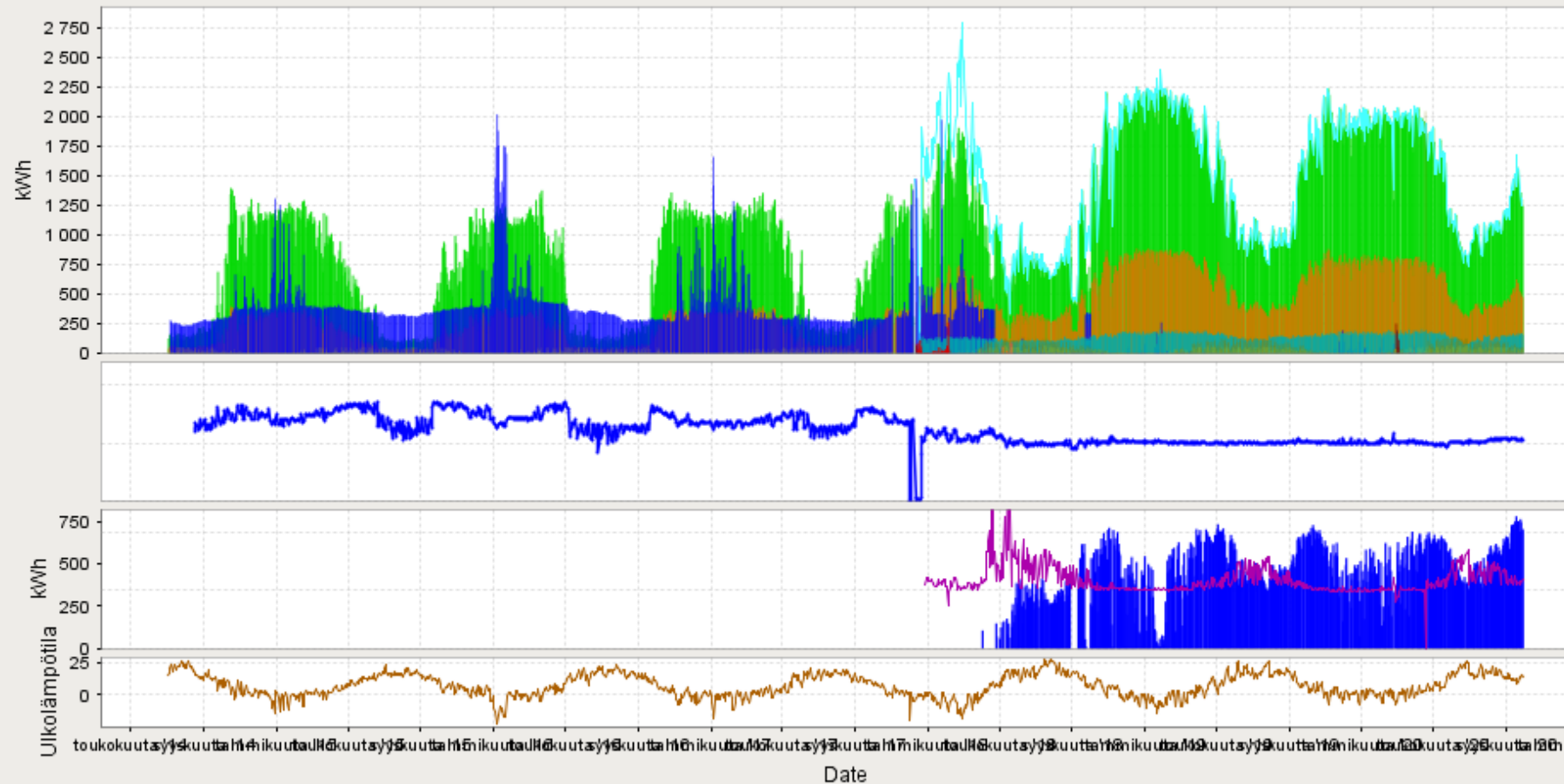
tuotto

tuotto

tuotto ja lämpöteotto

tuotto

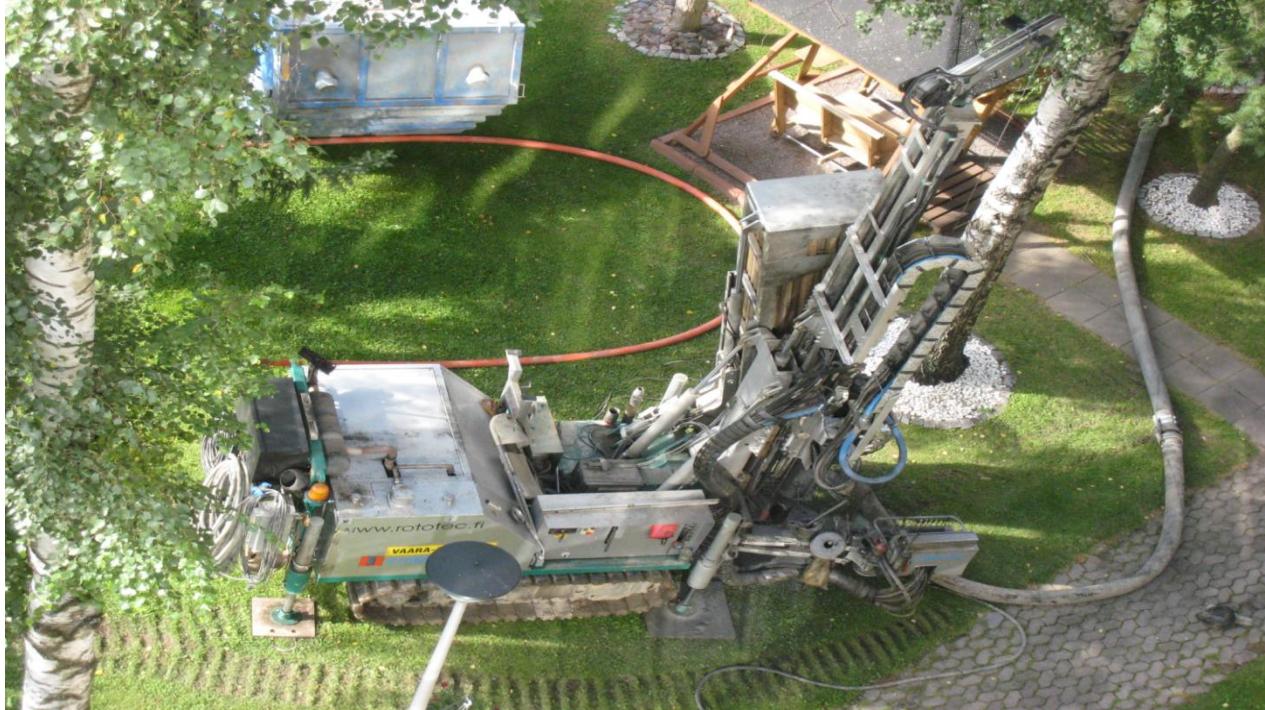
tuotto



EU-GUGLE /2017

- Maalämpö
- LTO jätevedestä
- Huoneistokohtainen viilennys
- Aurinkoenergian lisääminen, paneelit sähköä tuottamaan
- KAKSISUUNTAINEN KAUKOLÄMPÖ

Maalämpökaivot 5x300 m, tuotto n. 140 MWh/v



LTO JÄTEVEDESTÄ



LTO jätevedestä, tuotto n. 56 MWh/v



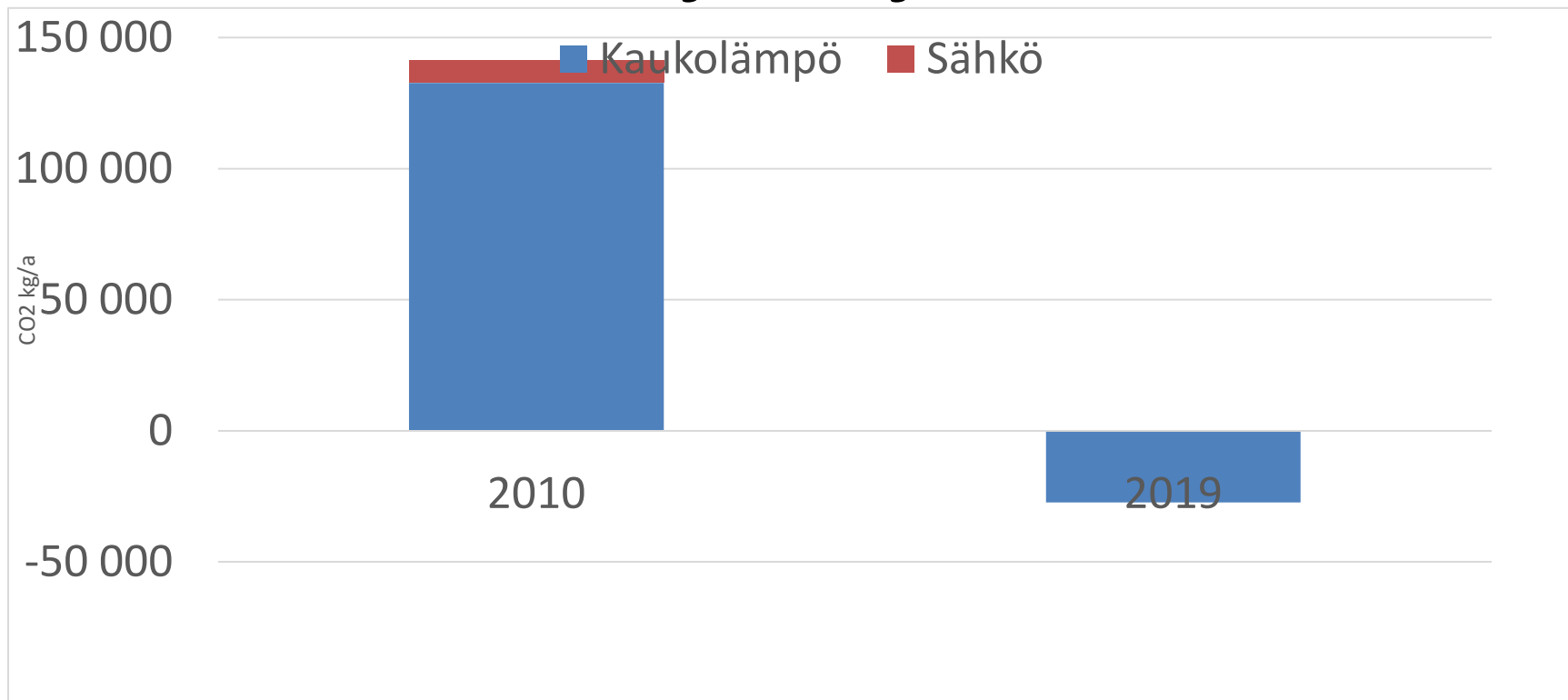
Aurinkopaneelit: 68 kpl, 110 m²,
tuotto n. 16 MWh/v



Huoneistokohtainen viilennys



Hiilijalanjälki





+ Lisää kohteeseen



Hoitovastikkeen kehitys

- 2010-17 hoitovastike 2,60 €/m²/kk
- 2018 ” 2,37 €/m²/kk
- 2019 ” 1,98 €/m²/kk
- 2020 ” 1,82 €/m²/kk
- 2021 ” 1,98 €/m²/kk
- (KYKI) laskien: 3,43 €/m²/kk

Millä taloyhtiö lämpenee?

*Kaukolämpö

*Maalämpö

*LTO poistoilmasta

*LTO jätevedestä

*Aurinkokeräimet

*Aurinkopaneelit

*Huoneistokohtainen viilennys

*Kaksisuuntainen kaukolämpö

*Sähkökattila

(LTO kaukolämmön jätevedestä)

Jos olisin ollut työelämässä,
kun näitä energiaa säästäviä
toimenpiteitä on tehty, en olisi
nyt tässä teille puhumassa.

Kiitos