

# Saaristomeri CAP -hanke

CAP:in toteutuksen edistäminen Saaristomeren valuma-alueella

Noora Syrjä  
15.11.2023



## Saaristomeri CAP -hankkeen tavoitteena on

- Monipuolistaa tilojen tukien käyttöä
- Luoda tuotantosuuntakohtaisia tukipolkuja
- Edistää vesiensuojelutoimenpiteiden toteutusta



Tiekartasta tehokkaimpina toimina;

- peltojen vesitalouden ja maaperän kasvukunnon parantaminen
- maanparannusaineiden käytön lisääminen
- lannan siirron edistäminen
- peltojen kasvipeitteisyyden lisääminen



Hanke toteuttaa osaltaan Saaristomeri-ohjelmaa, tavoitteena on edistää vesiensuojelutoimenpiteiden toteutusta ja saada Saaristomeren valuma-alueen maatalouden ravinnekuormitus pois HELCOMin hot spot –listalta.


Toimenpiteiden valinnassa varmista sopivuus omalle pellolle. Hyvin valittu toimenpide on kustannustehokas ja toteutettavissa. Tuo viljelijälle taloudellista hyötyä, edistää ilmastonmuutokseen sopeutumista ja lisää luonnon monimuotoisuutta.

# Ympäristökorvauksen toimenpiteiden valinta ja hyödyntäminen

Aloita noudattamalla  
ehdollisuuteen kuuluvia  
toimenpiteitä

sen jälkeen valitse kaksi  
tilakohtaista toimenpidettä

Pakollinen osuus  
ympäristökorvaukseen oikeuttavista  
toimenpiteistä suoritettu.  
Voidaan valita lohko-kohtaisia  
toimenpiteitä



Aloita noudattamalla  
ehdollisuuteen kuuluvia  
toimenpiteitä

Noudata kaikilla korvauskelpoisilla peruslohkoilla kaikkia kolmea  
yleistä vaatimusta.

NPK

Viljavuustutkimus

Lohkokohtaiset  
muistiinpanot

Ilmasto- ja  
ympäristösuunnitelma

Laadi toisena- tai  
kolmentena  
sitoumusvuonna



Peltokasvit  
45e/ha

Puutarhakasvit ja kumina  
113e/ha

sen jälkeen valitse kaksi  
tilakohtaista toimenpidettä

Kun noudatat ympäristösitoumuksen pakollisia tilakohtaisia toimenpiteitä (2kpl) saat ympäristökorvauksen. Voit vaihtaa toimenpiteitä vuosittain (pl. monimuotoisuuskaistat).

Ilmasto- ja  
ympäristö-  
koulutus

Monivuotiset  
monimuotoi-  
suuskaistat  
  
(säilytettävä  
sitoumuskauden  
loppuun)

Maaperän  
seuranta

Orgaaniset  
ravinteet

Pölyttäjien  
ravintokasvit

Täsmäviljely-  
menetelmät

Kasvintuhoojien ja  
kasvitautilien  
seuranta- ja  
tunnistus  
sovellukset

Näistä toimenpiteistä ei makseta erillistä korvausta. Tutustu seuraavaksi lohko kohtaisiin toimenpiteisiin, joista saat erillisen korvauksen

nyt voit valita lohko-kohtaisia  
toimenpiteitä

Ympäristökorvauksen lohko-kohtaisia toimenpiteitä voit valita yhden tai useamman. Nämä eivät ole pakollisia. Näistä saat erillisen korvauksen.

Maan-  
parannus- ja  
saneeraus-  
kasvit

Kerääjä-  
kasvit

Kierto-  
talouden  
edistäminen

Puutarha-  
kasvien  
vaihto-  
ehtoinen  
kasvin-  
suojaus

Lintupellot

Suojavyö-  
hykkeet

Valuma-  
vesien  
hallinta

Turve-  
peltojen  
nurmet

Voit vaihtaa vuosittain

Noudatettava sitoumuskauden loppuun



## Maaperän seuranta

Maaperän seuranta toimepide kuuluu ympäristökorvauksen vuosittain valittaviin pakollisiin tilakohtaisiin toimenpiteisiin



1. Laaja maa-analyysi  
Kokonaishiilen määrä, orgaanisen aineksen määrä ja jokin maan kasvukuntoa tai ravinnetta kuvaava tutkimus; maan mikrobiologinen aktiivisuus, KVK, vedenpidätyskyky, varastoravinteet, varantoravinteet tai hivenaineet



2. Maaperä skannaus  
Analysoidaan antureita ja paikkatietoa yhdistäen maaperän ominaisuuksia. Visuaalinen kartta lohkon sisäisestä vaihtelusta.

### Miksi valita toimenpide?

- Maan varastoituneet ravinnepitoisuudet
- Maaperän riittävän ravinnepitoisuuden saavuttaminen ja ylläpito
- Hyvän sadon varmistaminen
- Lannoituksen optimointi kustannustehokkaammaksi

Sitoumusvuoden aikana kahdelle väh. 0,5ha lohkolle.  
Näytteenotto 1.5.-30.11



Huomioi, että analyysi ei automaattisesti kata ehdollisuuden viljavuustutkimus vaatimusta



Kertainvestointi, josta monivuotinen hyöty. Tulevaisuudessa kustannustehokkuus paranee.

Analyysin avulla voidaan valita oikea maanparannusaine lohkolle



## Maanparannus- ja saneerauskasvit

Maanparannus ja saneerauskasvit toimepide kuuluu ympäristökorvauksen vuosittain valittaviin vapaaehtoiisiin lohkokohtaisiin toimenpiteisiin

- Lohkolle, jolla oli edellisenä vuonna yksivuotinen tuotantokasvi
- Ei satokasvin aluskasvina
- Saa lannoittaa
- Kylvö keväällä, kasvuston saa muokata maahan 2kk kuluttua kylvöstä.
- Kasvuston voi niittää tai murskata kasvukauden aikana ja sen saa käyttää hyödyksi
- Kasvinsuojeluaineiden käyttö ja kemiallinen päättö sallittu
- Voit perustaa saneerauskasvilla seuraavan vuoden kasvuston



- aitohunajakukka
- auringonkukka
- kumina (1. vuoden kasvusto)
- mailaset
- mesikät
- rehuvirna
- ruisvirna
- samettikukka
- sikuri
- sinappi (vain valkosinappi eli keltasinappi)
- öljy- ja muokkausretikka (myös muokkausretiisi)
- **em. kasvien seokset**

+

Maan rakenne ja vesitalous paranee

Kasvien ravinteiden otto paranee

Vähentää ravinteiden huuhtoutumisriskiä

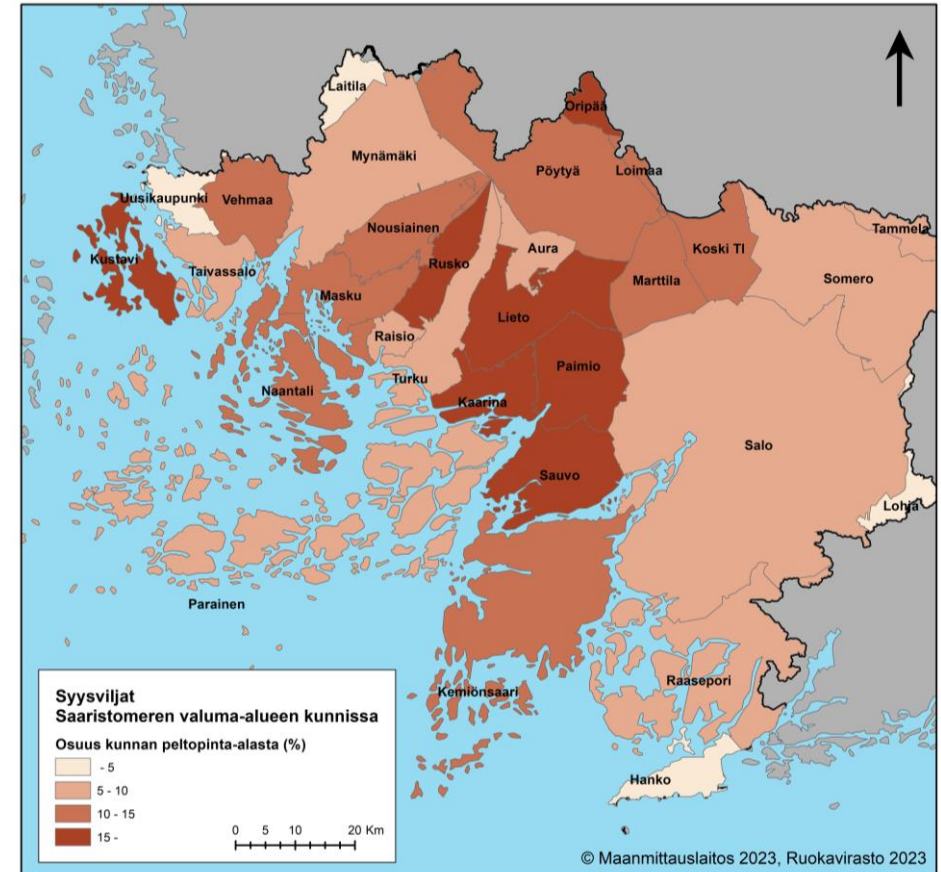
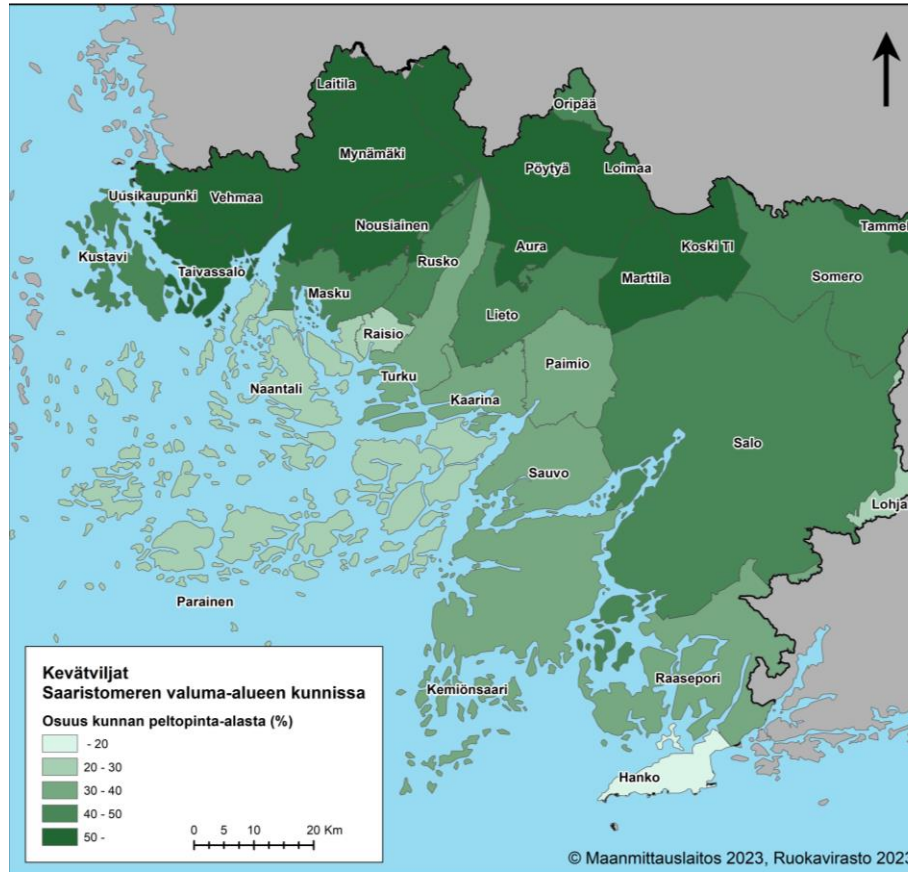
Kasvit kelpaavat Ekojärjestelmätuen Talviaikainen kasvipeite toimenpiteeseen



190 € /ha



## Paikkatietoaineistoa hyödyntäen luotuja karttoja Varsinais-Suomen ELY keskukselta



# Saaristomeri CAP -hanke



Noora Syrjä @mtk.fi  
+358 50 5699762  
Aino Launto-Tiuttu @mtk.fi  
+358 40 557 0736

CAP:n toteutuksen edistäminen  
Saaristomerén valuma-alueella -  
hanke - MTK-Varsinais-Suomi –  
MTK

## Kiitos!

Hankeaika: 1.6.2023 – 31.10.2024  
Hankkeen kohderyhmä: Saaristomerén valuma-alueen viljelijät ja maatalousneuvojat  
Hankkeen toteuttajat: MTK-Varsinais-Suomi ja Varsinais-Suomen ELY-keskus  
Rahoittaja: Varsinais-Suomen liitto, Alueiden kestävän kasvun ja elinvoiman tukeminen  
(AKKE)- määräraha